

キャンペーン

1

専用  
応募ハガキ

# プレミアムケア × HIROSHI NAGAI 夏のWキャンペーン

キャンペーン

1 クイズに  
答えて当たる



キャンペーン

2 2本  
買って当たる

OK  
google!



〈キリトリ線〉

〈キリトリ線〉

郵便はがき

お手数ですが  
必要料金分の  
切手をお貼り  
ください

150-8691

渋谷郵便局 私書箱246号

プレミアムケア×HIROSHI NAGAI  
「夏のWキャンペーン」係

1

幅広ヘッドでシェアNo.1 プレ<sup>○</sup>アムケア ハブラシ  
クイズの答え

ご住所 (〒□□□-□□□□) ※マンション名まで正確にご記入ください。

都道  
府県

Tel. ( )

お名前(フリガナ)

性別

年齢

姓

名

男・女

歳

ご希望のコース (どちらか一つをお選びください)

A賞: ハワイ4泊6日の旅

B賞: 沖縄3泊4日の旅

応募ハガキ手店

例)○○スーパー

例)○○店

下記アンケートにお答えください

Q1. 幅広ヘッド(ワイドヘッド)のハブラシを使用したことはありますか?

1. ある

2. ない

Q2. 対象商品をご購入の方はご回答ください。今回、この商品を購入した理由を教えてください(最大3つまで)

1. プレミアムケアをいつも使っているから

2. イラストが好きだから

3. 店頭で目に付いたから

4. キャンペーン内容に魅力を感じたから

5. 歯周病が気になるから

6. 幅広ヘッドハブラシだから

Q3. 今回のキャンペーンをどこで知りましたか?(どれか1つ)

1. 店頭告知を見て

2. SNSを見て

3. ホームページ(ブランドサイト)を見て

4. QRコードから(キャンペーンページを見て)

5. 家族・知人からの紹介

6. その他

その他 記入欄 ( )

山折り

ハガキに厚みを持たせるために  
中央で山折りにして  
のり等で貼り合わせてください

ホームページの応募要項を  
ご確認の上ご応募ください。

## ハガキの作り方

1. プリンターを「A4サイズ・横・原寸(100%)」  
に設定し印刷します。

※「ページの拡大/縮小」の設定は「なし」に  
設定してください。

2. キリトリ線に沿って、ハガキ部分を切り取って  
ください。

3. 山折り線に沿って中央で折り、のり等で貼り  
合わせてください。

4. 必要事項を記入してください。

5. 所定金額の切手を貼ってご応募ください。

応募締切日 (当日消印有効)

2018年9月30日(日)

EBISU

キャンペーン

2

専用  
応募ハガキ

# プレミアムケア × HIROSHI NAGAI 夏のWキャンペーン

キャンペーン

1 クイズに  
答えて当たる



キャンペーン

2 2本  
買って当たる

OK  
google!



〈キリトリ線〉

郵便はがき

お手数ですが  
必要料金分の  
切手をお貼り  
ください

1 5 0 - 8 6 9 1

渋谷郵便局 私書箱246号

プレミアムケア×HIROSHI NAGAI  
「夏のWキャンペーン」係

キャンペーン

2

対象商品購入のレシートを  
ハガキ裏面にお貼りください

ご住所 (〒□□□-□□□□) ※マンション名まで正確にご記入ください。

都道  
府県

Tel. ( )

お名前(フリガナ)

性別

年齢

姓 名

男・女

歳

ご希望のコース(どちらか一つをお選びください)

A賞: JBL スマートスピーカー LINK10

B賞: インテンジョンズーツケース

ご購入店名

例)○○スーパー

例)○○店

下記アンケートにお答えください

Q1. 幅広ヘッド(ワイドヘッド)のハブラシを使用したことはありますか?

1. ある  2. ない

Q2. 今回、この商品を購入した理由を教えてください(最大3つまで)

1. プレミアムケアをいつも使っているから  2. イラストが好きだから  3. 店頭で目に付いたから

4. キャンペーン内容に魅力を感じたから  5. 歯周病が気になるから  6. 幅広ヘッドハブラシだから

Q3. 今回のキャンペーンをどこで知りましたか?(どれか1つ)

1. 店頭告知を見て  2. SNSを見て  3. ホームページ(ブランドサイト)を見て

4. QRコードから(キャンペーンページを見て)  5. 家族・知人からの紹介  6. その他

その他 ご記入欄( )

山折

キャンペーン

2

応募用レシート貼付欄

こちらにレシートをはがれないように  
しっかりとお貼りください。



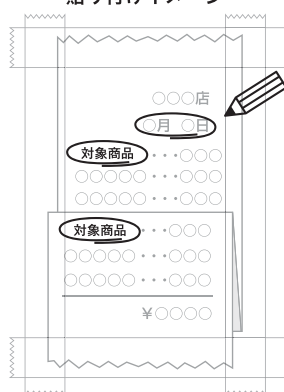
## 【対象商品】

■プレミアムケア×永井博 ハブラシ  
6列レギュラー

■プレミアムケア×永井博 ハブラシ  
7列レギュラー

※ご応募には、2本のご購入が必要です。

貼り付けイメージ



※レシートは合算可能です。  
※レシートのコピーでの応募は無効とさせていただきます。  
※レシートの対象商品部分を○で囲んでください。  
※レシートが長い場合は折りたたんで、左右両端をしっかりとお貼りください。  
※クレジットカード、エディでお買い上げの場合、レシート下部のカード情報を切り取り、お買い上げ情報が記載された上部のみ貼付してください。  
※レシート貼付の際は、印字箇所にはテープを貼らないでください。印刷が消える場合があります。  
※お買い上げ店名・日時・対象商品が分かるように貼付してください。  
※ご応募頂いたレシートは、返却できませんのでご了承ください。

ホームページの応募要項を  
ご確認の上ご応募ください。

## ハガキの作り方

1. プリンターを『A4サイズ・横・原寸(100%)』に設定し印刷します。  
※『ページの拡大/縮小』の設定は『なし』に設定してください。
2. キリトリ線に沿って、ハガキ部分を切り取ってください。
3. 山折り線に沿って中央で折り、のり等で貼り合わせてください。
4. 必要事項を記入してください。
5. 応募用レシート貼付欄にレシートを貼り付けてください。
6. 所定金額の切手を貼ってご応募ください。

応募締切日(当日消印有効)

2018年9月30日(日)

EBISU